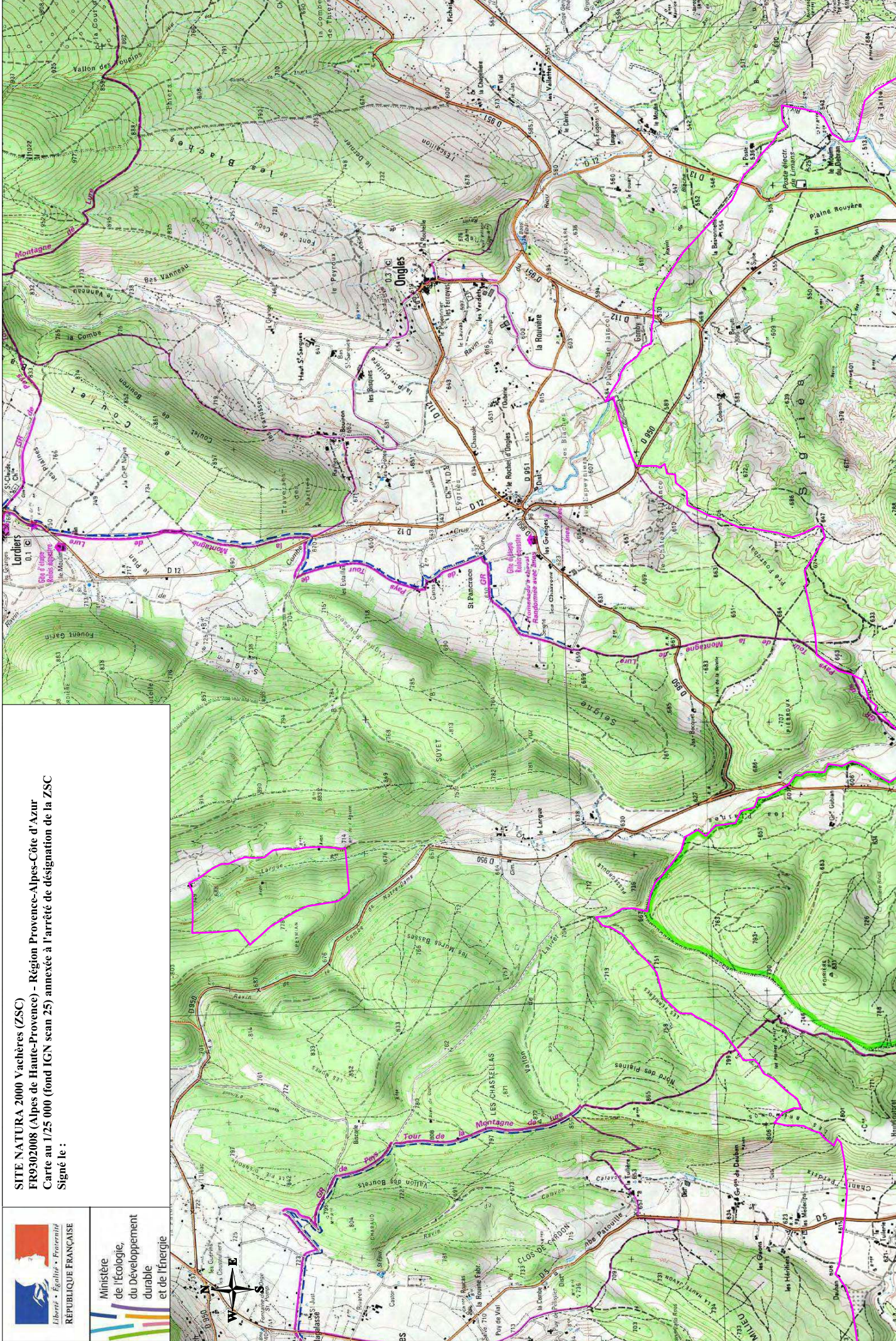




Ministère
de l'écologie,
du Développement
durable
et de l'énergie

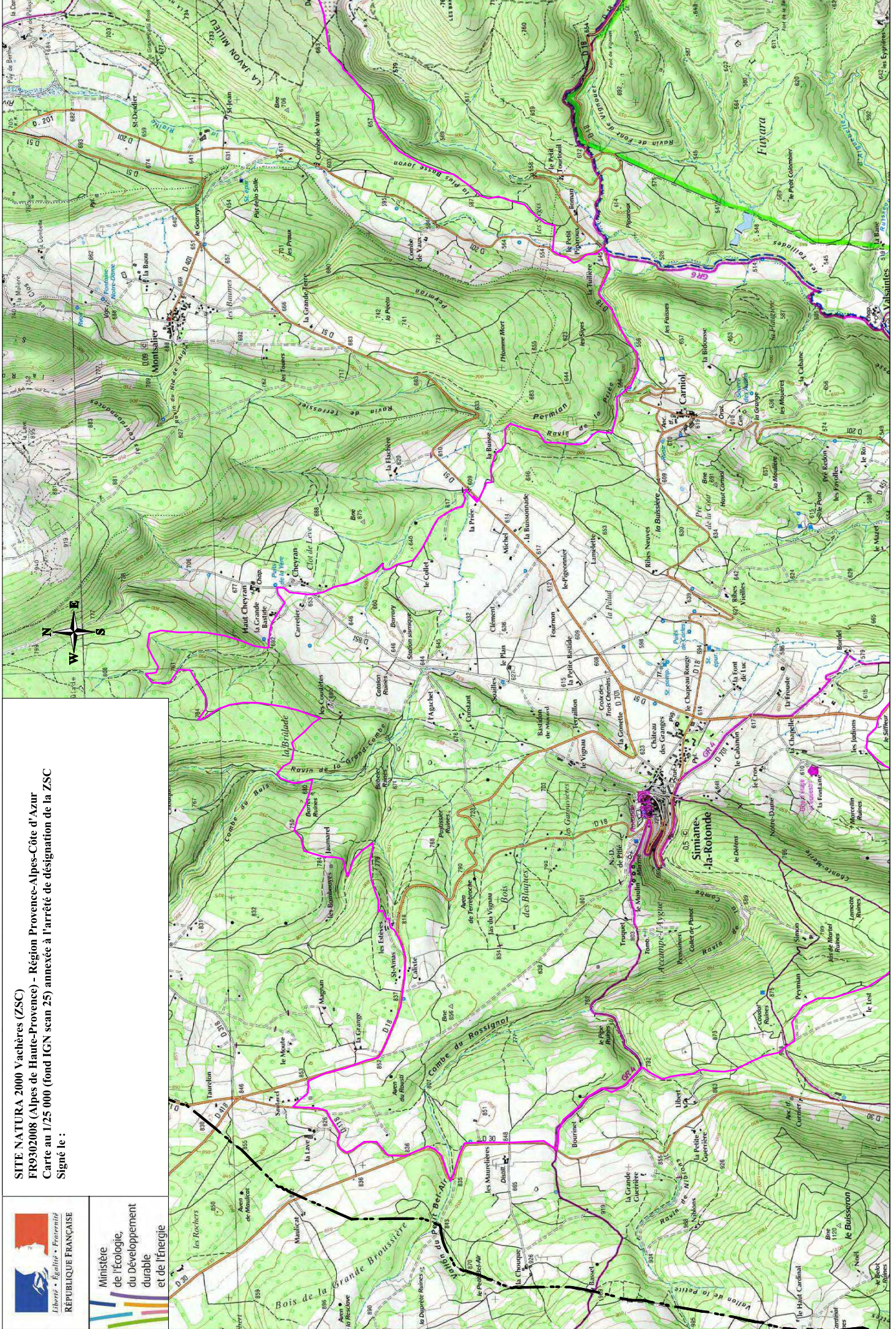
SITE NATURA 2000 Vachères (ZSC)
FR9302008 (Alpes de Haute-Provence) - Région Provence-Alpes-Côte d'Azur
Carte au 1/25 000 (fond IGN scan 25) annexée à l'arrêté de désignation de la ZSC
Signé le :





Ministère
de l'écologie,
du Développement
durable
et de l'énergie

SITE NATURA 2000 Vachères (ZSC)
FR9302008 (Alpes de Haute-Provence) - Région Provence-Alpes-Côte d'Azur
Carte au 1/25 000 (fond IGN scan 25) annexée à l'arrêté de désignation de la ZSC
Signé le :



ZSC

Carte A3 - 2/7

Echelle : 1:25000

0 500m 1 Kilomètre

--- LIMITE DE DÉPARTEMENT

Cartes Topographiques IGN® . 32400T . 33410T . 32420T

© IGN Scan 25 © 2010
Réalisation : DREAL PACA - Juillet 2012

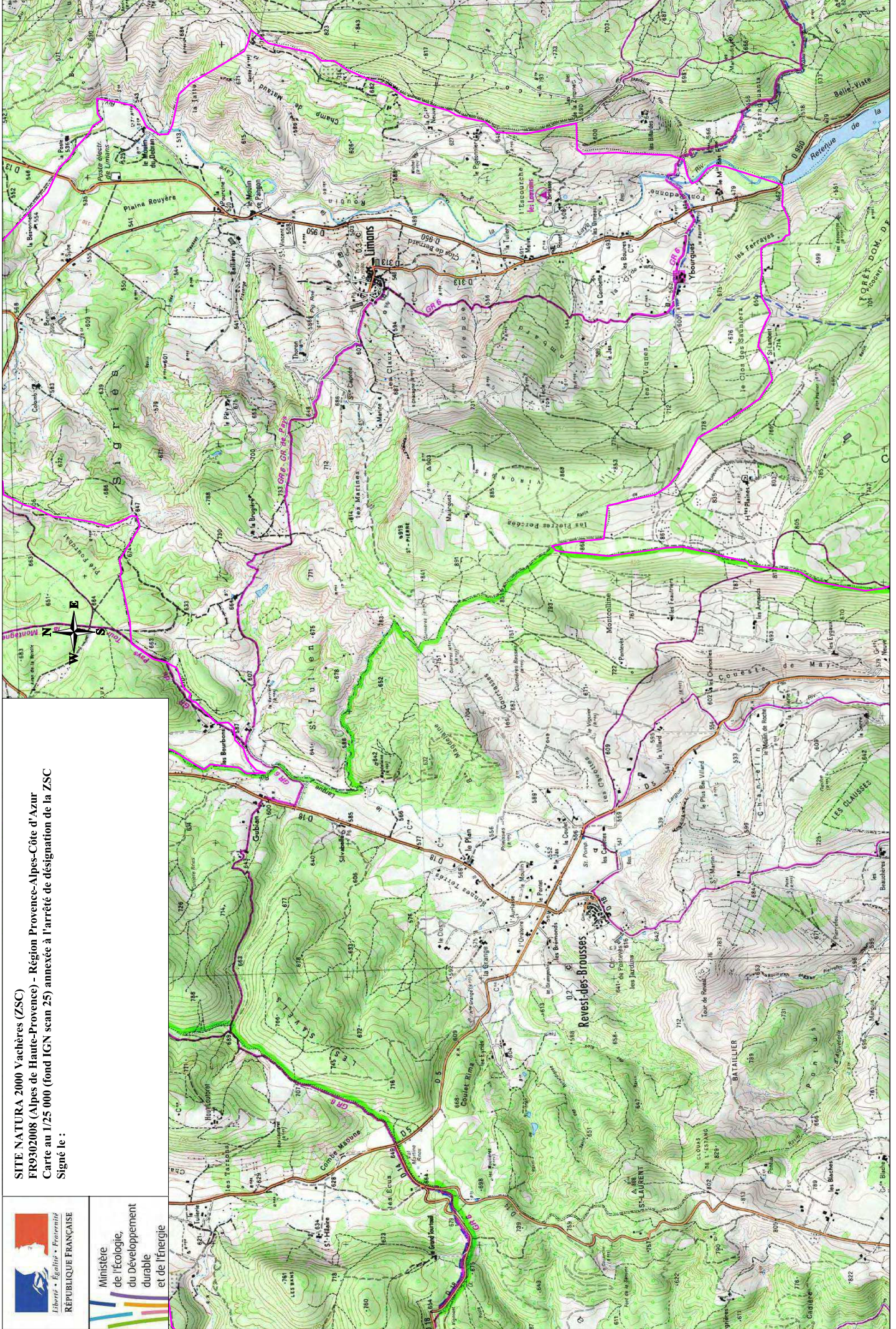


Liberté • Égalité • Fraternité
REPUBLIQUE FRANÇAISE



Ministère
de l'écologie,
du Développement
durable
et de l'énergie

SITE NATURA 2000 Vachères (ZSC)
FR9302008 (Alpes de Haute-Provence) - Région Provence-Alpes-Côte d'Azur
Carte au 1/25 000 (fond IGN scan 25) annexée à l'arrêté de désignation de la ZSC
Signé le :



ZSC

Carte A3 - 3/7

Echelle : 1:25000

1 Kilomètre

Cartes Topographiques IGN® - 3341OT, 3342OT

© IGN Scan 25 © 2010
Réalisation : DREAL PACA - Juillet 2012